

C'EST LE MOMENT DE PASSER DU FIOUL À UNE ÉNERGIE RENOUVELABLE !

Grâce à la mise en place de la prime Coup de Pouce Quelle Energie ce 1^{er} avril 2018, changer sa vieille chaudière à fioul par une solution de chauffage aux énergies renouvelables, devient abordable et vite rentable.

Afin d'apporter des éclaircissements, QuelleEnergie.fr a analysé plusieurs solutions qui s'offrent au particulier désireux de changer son vieux système de chauffage au fioul pour réaliser des économies sur sa facture d'énergie.

ÉTUDE DE CAS

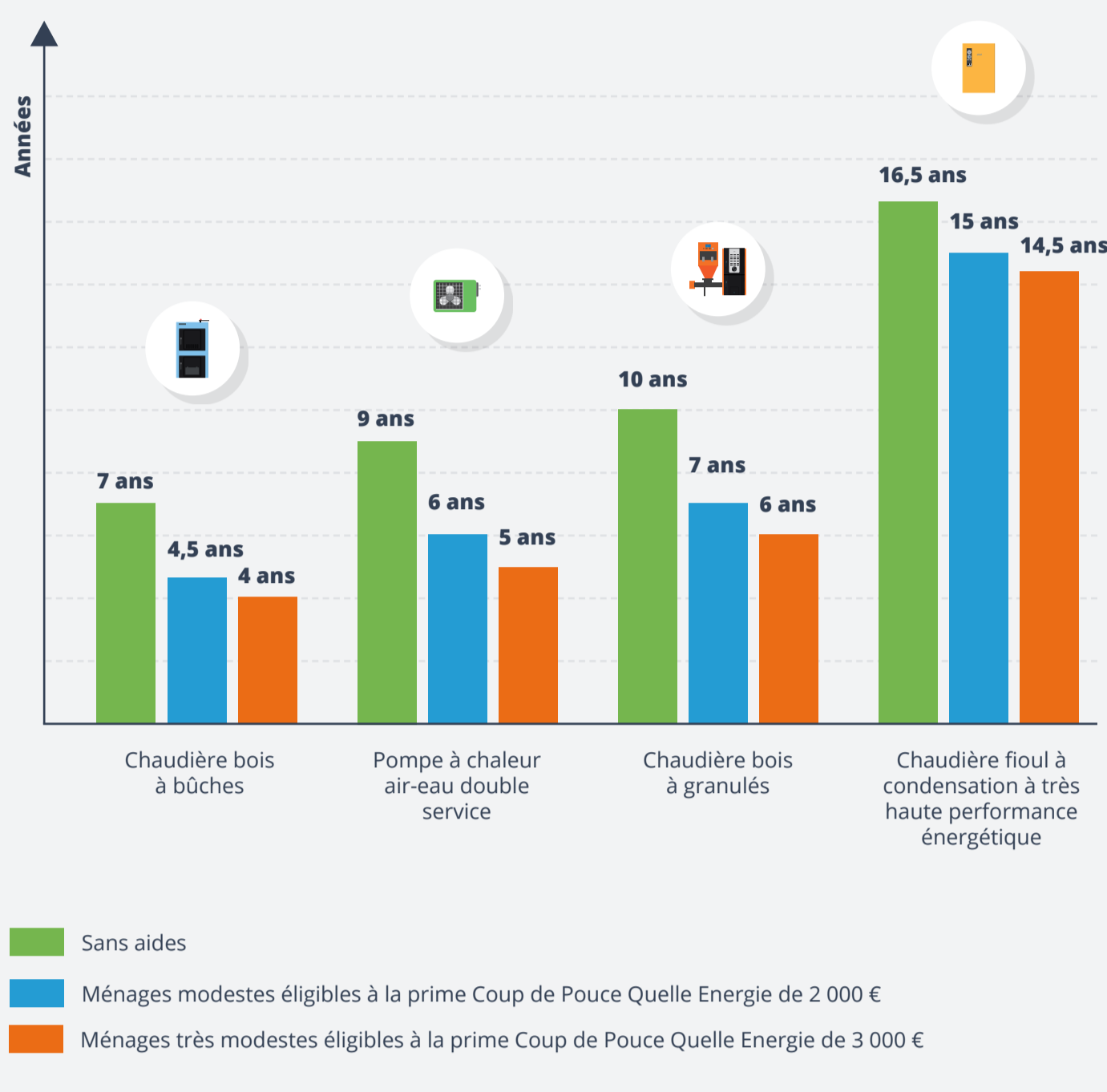
Maison individuelle de 120m² sur 2 étages // 4 habitants // Construite en 1978 // Sans accès au gaz naturel

1

REPLACER SA CHAUDIÈRE FIOUL PAR UN CHAUFFAGE À ÉNERGIE RENOUVELABLE : UN INVESTISSEMENT TRÈS VITE RENTABILISÉ

QuelleEnergie.fr a calculé en combien d'années étaient rentabilisées les différentes solutions pour remplacer sa vieille chaudière à fioul en prenant en compte le montant de l'investissement, les nouvelles aides et les économies d'énergie réalisées.

Rentabilité des différentes solutions en remplacement d'une chaudière fioul :



Méthode :

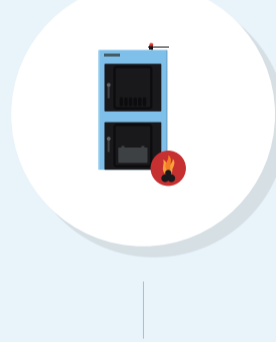
Pour obtenir ces chiffres, QuelleEnergie.fr a calculé et actualisé l'ensemble des coûts des différents systèmes de chauffage : investissement initial + coût d'entretien + coût de l'énergie de chauffage et eau chaude sanitaire (abonnement + consommation).

UN INVESTISSEMENT ABORDABLE GRÂCE À LA PRIME COUP DE POUCE QUELLE ÉNERGIE

QuelleEnergie.fr a calculé combien coûterait réellement l'installation d'une solution de chauffage en remplacement de sa vieille chaudière à fioul grâce aux aides financières (hors aides locales).

En passant sur une énergie renouvelable, le ménage aux revenus modestes pourra bénéficier d'une prime Coup de Pouce Quelle Energie de 2 000 € et le ménage aux revenus très modestes, d'une prime Coup de Pouce Quelle Energie de 3 000 €.

CHAUDIÈRE BOIS À BÛCHES



Coût initial* :

Matériel TTC : 8 800 €
Main d'œuvre TTC : 2 200 €

Ménages aux ressources modestes

Ménages aux ressources très modestes

€

11 000 €

- 3 360 € de Crédit d'impôt pour la transition énergétique

- 2 000 € de prime Quelle Energie

= 6 360 € TTC

42 %

du projet de rénovation subventionné

€

11 000 €

- 2 640 € de Crédit d'impôt pour la transition énergétique

- 3 000 € de prime Quelle Energie

= 5 360 € TTC

51 %

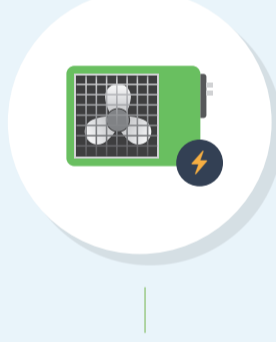
du projet de rénovation subventionné



Quantité de CO₂ économisée par an :

6,6 tonnes

POMPE À CHALEUR AIR-EAU



Coût initial* :

Matériel TTC : 9 600 €
Main d'œuvre TTC : 2 400 €

Ménages aux ressources modestes

Ménages aux ressources très modestes

€

12 000 €

- 2 880 € de Crédit d'impôt pour la transition énergétique

- 2 000 € de prime Quelle Energie

= 7 120 € TTC

40 %

du projet de rénovation subventionné

€

12 000 €

- 2 880 € de Crédit d'impôt pour la transition énergétique

- 3 000 € de prime Quelle Energie

= 6 120 € TTC

49 %

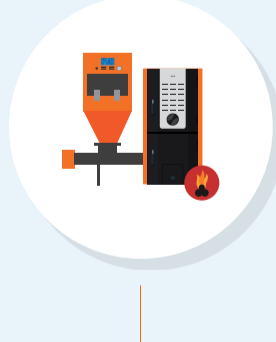
du projet de rénovation subventionné



Quantité de CO₂ économisée par an :

5,8 tonnes

CHAUDIÈRE BOIS À GRANULÉS



Coût initial* :

Matériel TTC : 11 200 €
Main d'œuvre TTC : 2 800 €

Ménages aux ressources modestes

Ménages aux ressources très modestes

€

14 000 €

- 3 360 € de Crédit d'impôt pour la transition énergétique

- 2 000 € de prime Quelle Energie

= 8 640 € TTC

38 %

du projet de rénovation subventionné

€

14 000 €

- 3 360 € de Crédit d'impôt pour la transition énergétique

- 3 000 € de prime Quelle Energie

= 7 640 € TTC

45 %

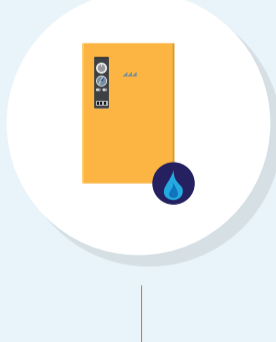
du projet de rénovation subventionné



Quantité de CO₂ économisée par an :

6,6 tonnes

CHAUDIÈRE FIOUL À CONDENSATION À TRÈS HAUTE PERFORMANCE



Coût initial* :

Matériel TTC : 6 800 €
Main d'œuvre TTC : 1 200 €

Ménages aux ressources modestes

Ménages aux ressources très modestes

€

8 000 €

- 1 020 € de Crédit d'impôt pour la transition énergétique

= 6 980 € TTC

13 %

du projet de rénovation subventionné

€

8 000 €

- 1 020 € de Crédit d'impôt pour la transition énergétique

= 6 980 € TTC

13 %

du projet de rénovation subventionné



Quantité de CO₂ économisée par an :

0,4 tonnes

*Coût moyen calculé par QuelleEnergie.fr sur la base de 13 000 devis.

Pour aller plus loin, rendez-vous sur <https://www.quelleenergie.fr/coup-de-pouce>